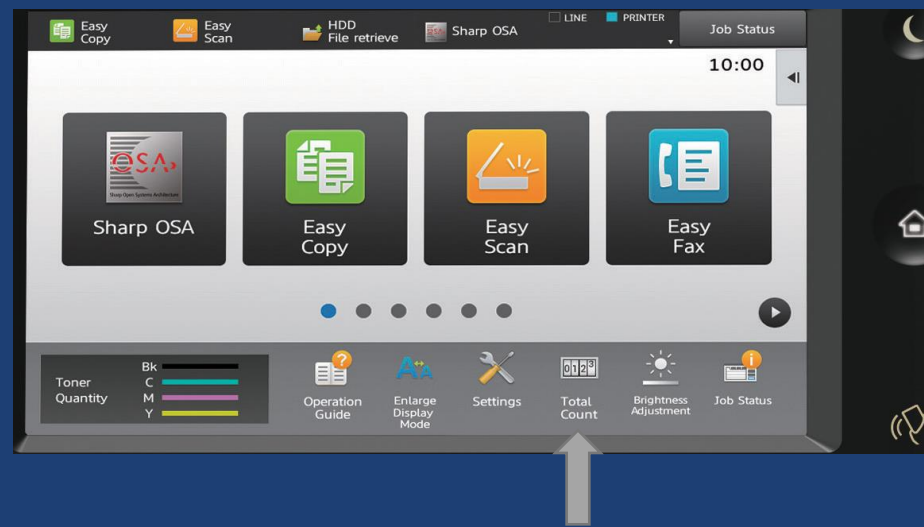




# Sharp MX-4061



1. zunächst die „Home“-Taste (Häuschen) rechts neben dem Display auswählen
2. im unteren Bereich des Displays den Button „Gesamtzählung“, zur Anzeige der Zählerstände (jeweils S/W gesamt und Vollfarbe gesamt), anklicken

Alternativ können die Zählerstände folgendermaßen ausgedruckt werden:

- a) im unteren Bereich des Displays auf „Einstellungen“/“Settings“ gehen
- b) anschließend auf den 1. Reiter “Status“
- c) links im Menü auf „Gesamtzählung“
- d) den Druck, mittig des Bildschirms, bestätigen

