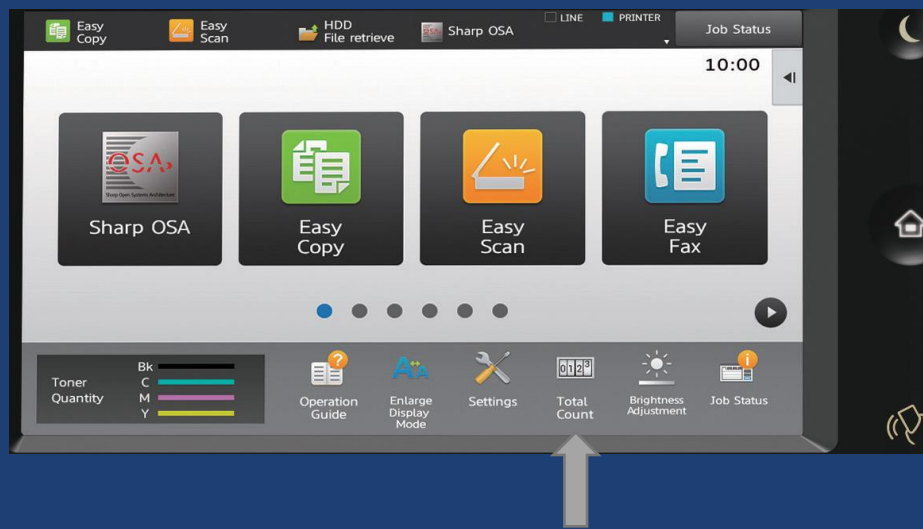




# Sharp

# MX-M3050



1. zunächst die „Home“-Taste (Häuschen) rechts neben dem Display auswählen, um in das Hauptmenü zu gelangen
2. im unteren Bereich des Displays den Button „Gesamtzählung“ anklicken und der Gesamtzähler wird angezeigt

Alternativ können die Zählerstände folgendermaßen ausgedruckt werden:

- a) im unteren Bereich des Displays auf „Einstellungen“/„Settings“ gehen
- b) anschließend auf den 1. Reiter „Status“
- c) links im Menü auf „Gesamtzählung“
- d) den Druck, mittig des Bildschirms, bestätigen

