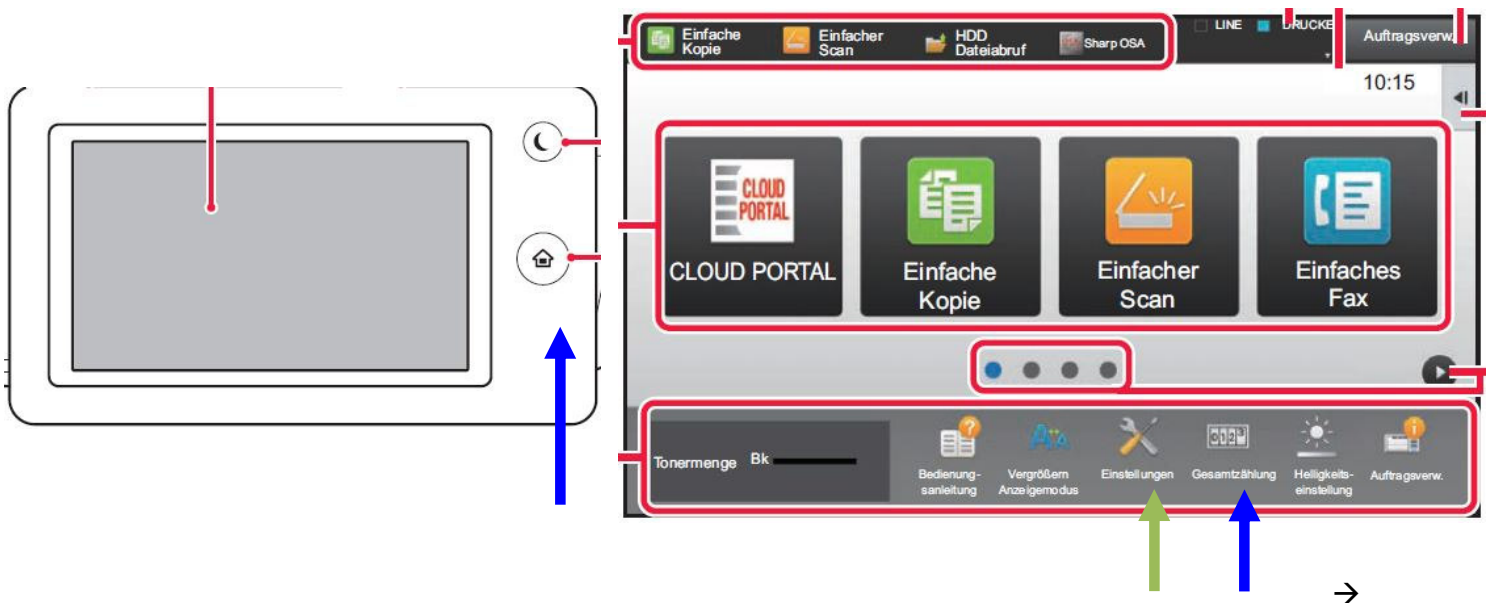


# SHARP



MX-2630/MX-3050/MX-3060/MX-3070/MX-3550/MX-3570/MX-4070

## Kontrolle der GESAMTZÄHLUNG



Drücken Sie die Taste „Home“ neben dem Bedienfeld, um das Hauptmenü zu öffnen.

Im unteren Bereich des Displays drücken Sie den Button „Gesamtzählung“, um den Zählerstand anzuzeigen.

Alternativ können Sie den Zählerstand auch ausdrucken:

Hierzu wählen Sie den Button „Einstellungen“ in der unteren Leiste des Displays. Anschließend wählen Sie links im Menü „Gesamtzählung“ und anschließend „Drucken“ (mittig des Bildschirms).